


Lo shampoo secco non serve solo a eliminare l'unto. Scopri

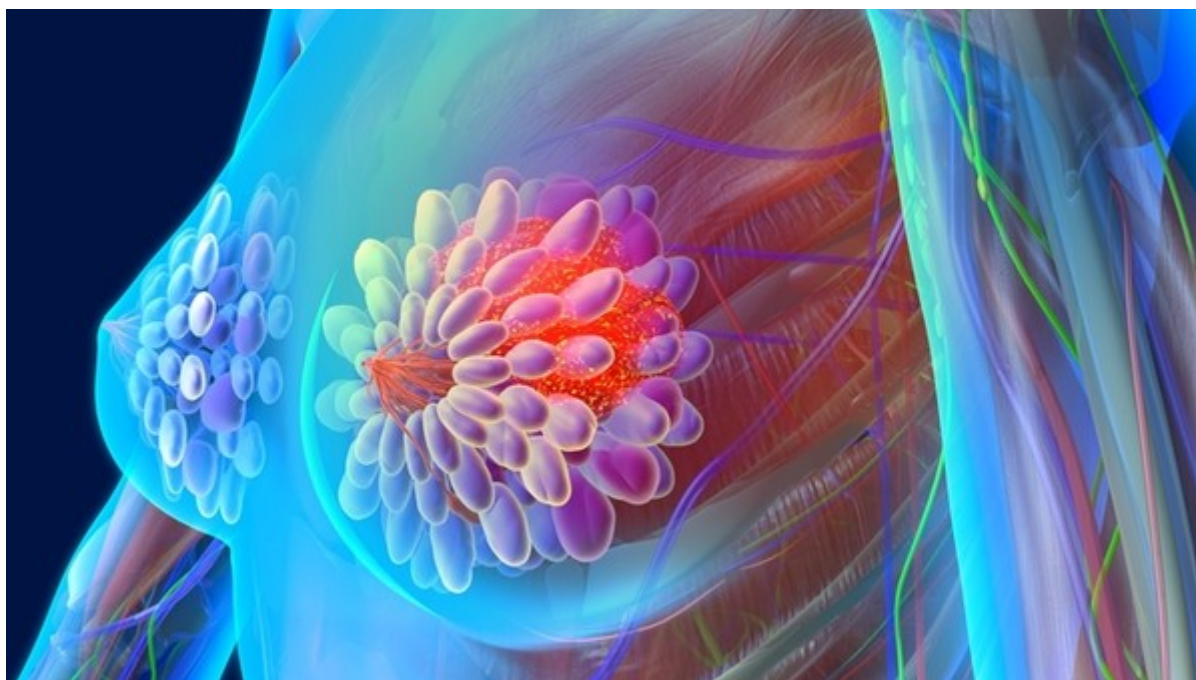
Sette anni di lavoro, sette mesi di viaggio nello spazio e sette

Un'allevatrice è rimasta inorridita alla vista di una creatura "metà

Si è sottoposto  per cinque anni a durissimi cicli di chemioterapia, Sponsorizzato da

## Una settimana di eventi per la lotta al tumore del seno

A cura di **Peppe Caridi** 28 agosto 2015 - 19:26



### Raccolta fondi per la Breast Unit dell'ospedale Sant'Anna per combattere il tumore al seno

E' in programma una settimana di eventi per la raccolta di fondi a favore della lotta contro il tumore al seno. L'iniziativa e' di Insieme per Breast Unit dell'Ospedale Sant'Anna, la nuova Unita' di Senologia della Citta' della Salute e della Scienza di Torino. Madrina d'eccezione, l'attrice e modella Alena Sereдова, ospite della serata conclusiva in programma il 10 settembre al Circolo della Stampa Sporting. Gli appuntamenti hanno inizio il 5 e 6 settembre, con un week-end sportivo all'insegna di tornei di tennis e di padel in programma al Circolo della Stampa Sporting e ai Ronchiverdi. Seguirà l' 8 settembre a Rivoli, al Ristorante L'Arrocco, una cena dedicata esclusivamente alla raccolta di fondi per il nuovo reparto del Sant'Anna. La raccolta fondi si concluderà con il Party Insieme per

Breast Unit al Circolo della Stampa Sporting il 10 settembre, dalle ore 20. La Breast Unit della Città della Salute e della Scienza di Torino è la più grande Unità Senologica pubblica d'Italia che riunisce le massime competenze specialistiche e tecnologiche per combattere il cancro più diffuso fra le donne, il tumore al seno. Solo in Piemonte, infatti, si contano 3300 nuovi casi l'anno e 816 decessi: "Una donna su otto: è la percentuale, drammaticamente in crescita, delle donne che si ammalano di tumore al seno durante la loro vita – afferma il dott. Corrado De Sanctis, coordinatore del reparto – La nuova Unità, realizzata con il contributo della Compagnia di San Paolo e l'appoggio della Fondazione Crescere Insieme per il Sant'Anna, si fa carico di tutto il percorso della paziente: ai ventidue posti letto già esistenti se ne sono aggiunti altri quattordici, con una presa in carico della degente che va dalla visita all'attività ambulatoriale, dalla chirurgia alla cura, al monitoraggio e alla diagnostica sperimentale". Nel primo anno di attività sono state operate 1400 pazienti affette da patologie della mammella. Rispetto allo stesso trimestre del 2014, quest'anno si è registrato un incremento degli interventi chirurgici del 24% e una riduzione della lista di attesa media a 35 giorni.

## Contenuti Sponsorizzati



Sette anni di lavoro, sette mesi di viaggio nello spazio e sette minuti di "terrore": la ...

[Oggi InSight sbarca ...](#)

Un'allevatrice è rimasta inorridita alla vista di una creatura "metà uomo metà maiale" data ...

[Orrore alle ...](#)

Si è sottoposto per cinque anni a durissimi cicli di chemioterapia, per poi scoprire che ...

[Dopo 5 anni di chemio ...](#)

Rendita fissa mensile investendo anche poco su Amazon

[Guadagnare da Casa](#)

Siliconi per i capelli: cosa sono? che azione hanno sui capelli?

[Scopri di più](#)

Più di 200 modelli di Divano Letto, Clic-clac e a fisarmonica disponibili sul sito!

[Divani Letto](#)

Sponsorizzato da